



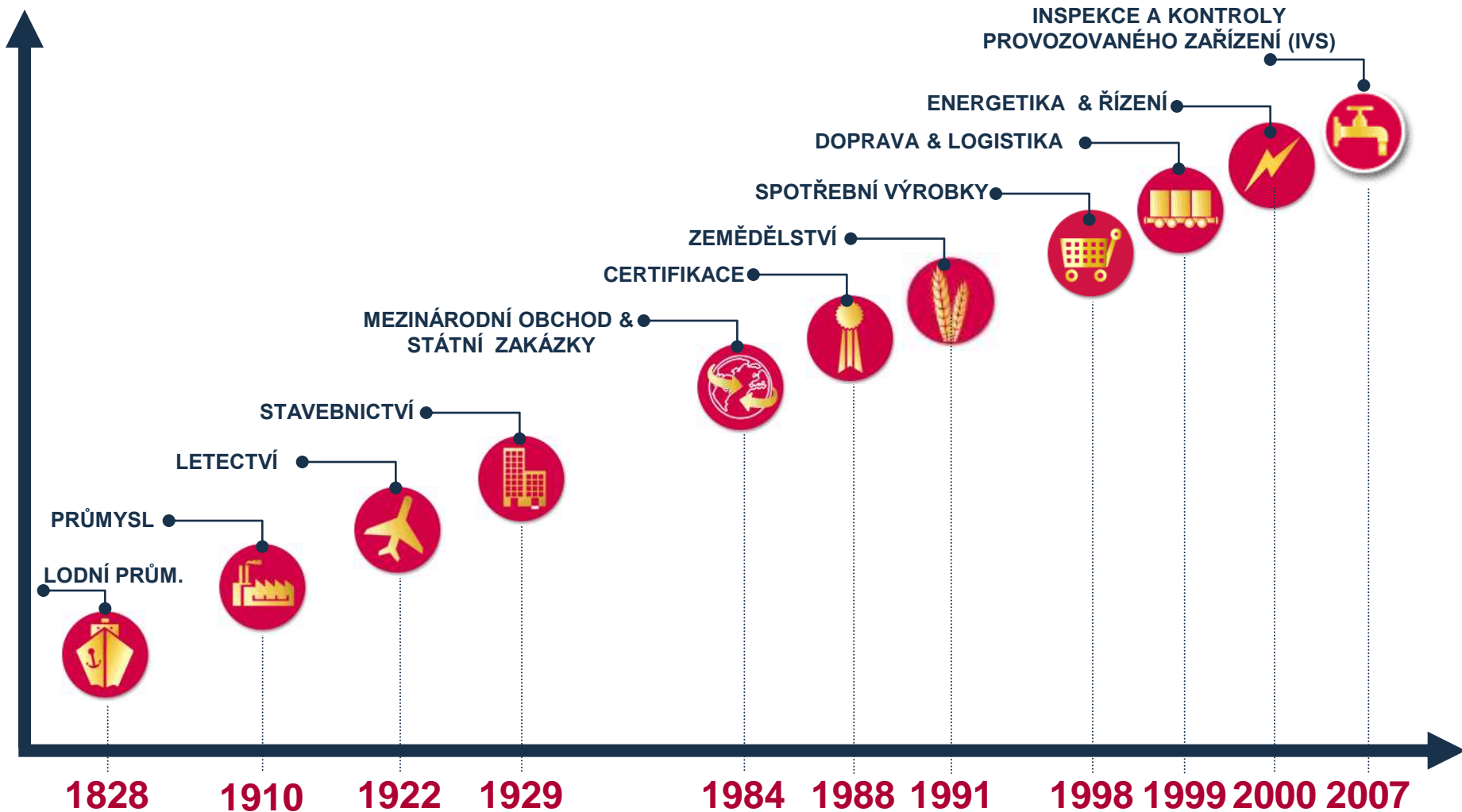
Zkušenosti s certifikací ISCC

Agenda:

1. Úvod-představení
2. Požadavky ISCC
3. Audity ISCC
4. Závěr



Historie Bureau Veritas



180 let zkušeností, celosvětová síť a respekt.

► Hlavní oblasti certifikace:

- Certifikace systémů managementu kvality (QMS)
- Ochrana životního prostředí (EMS, EMAS)
- Bezpečnost a ochrana zdraví při práci (HSMS/BOZP)
- Integrovaná certifikace (IMS)
- Potravinářské standardy (FSMS)
- Automobilový průmysl (AQMS)
- Letecký průmysl
- Výrobová certifikace spotřebitelského řetězce dřeva (C-o-C)
- Verifikace emisí skleníkových plynů (GHG)

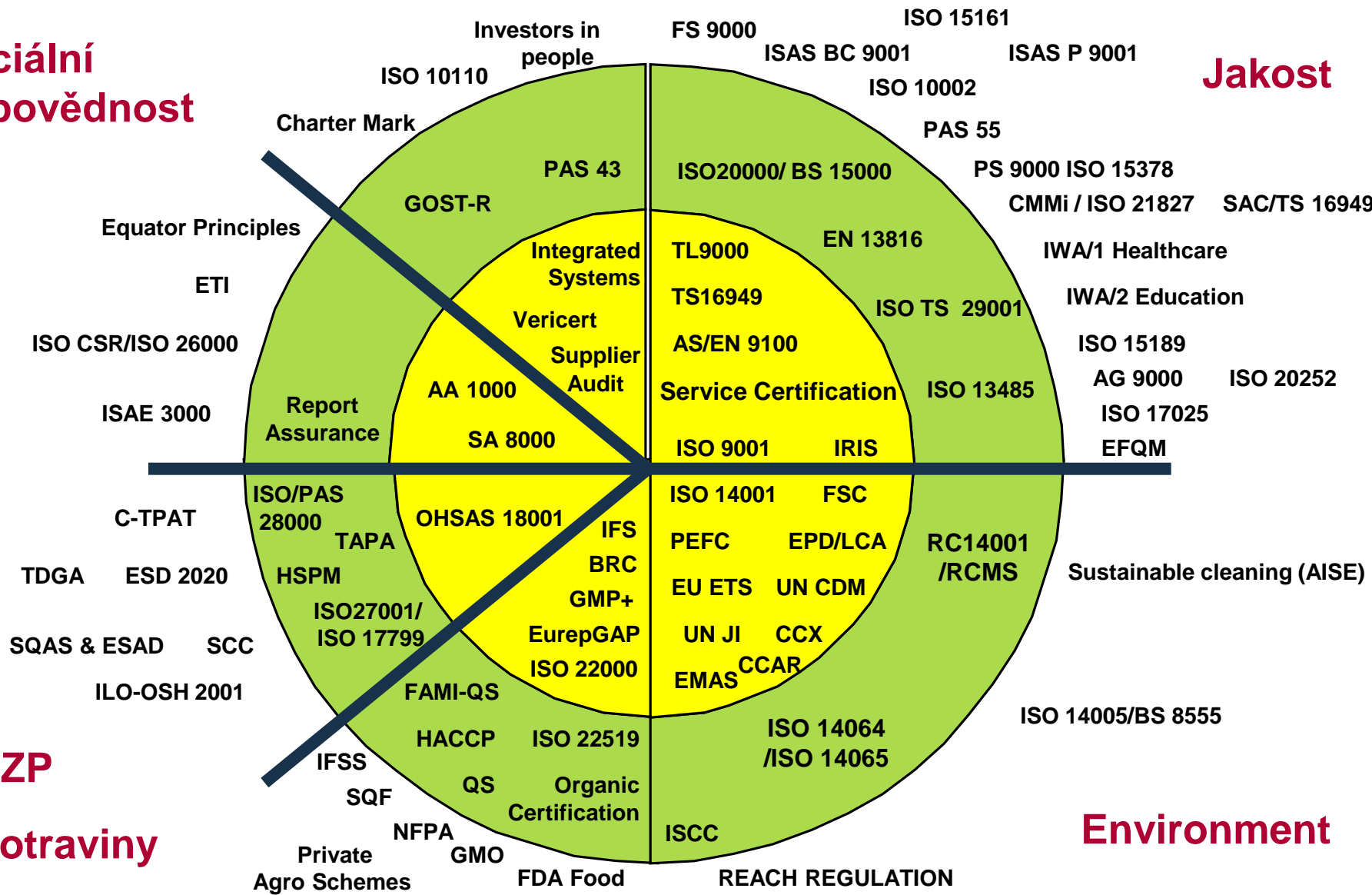


Portfolio certifikací



**Sociální
odpovědnost**

Jakost



BOZP

+ potraviny

Environment

Reference ISCC



- ▶ Agrovýkup, a.s.
- ▶ FAME Ústí nad Labem, a.s.
- ▶ Lisovna Ústí nad Labem a.s.
- ▶ Oleaspol, a.s.
- ▶ PREOL, a.s.
- ▶ Primagra, a.s.
- ▶ Soufflet Agro a.s.
- ▶ VKS Pohledští Dvořáci a.s.

Udržitelnost biomasy a biopaliv

Zajistit současné potřeby bez omezování možností budoucích generací zajistit jejich aktuální potřeby.

- ▶ Využití biomasy jako zdroje energie je součástí přechodu na trvale udržitelné metody získávání energie.
- ▶ Rozsáhlé využívání biomasy může ovšem mít i negativní dopady:
 - biodiverzita,
 - chudoba,
 - cena a dostupnost potravin,
 - dopady na klima

- aplikace pravidel mezinárodní organizace práce (ILO)
- podmínky dětské práce, nucené práce, násilí...
- uznání domorodých obyvatel a jejich tradičních práv a metod užívání půdy
- zabránění diskriminaci ...

2003 Evropská direktiva o biopalivech (2003/30/ES)

Zavedení biopaliv do sektoru silniční dopravy s cílem:

- ▶ Podporovat zemědělství
- ▶ Zvyšovat bezpečnost dodávek energií
- ▶ Snižovat emise skleníkových plynů

Cílem bylo postupné zvyšování množství biopaliv ve fosilních palivech:

- ▶ Ze 2% v roce 2005 na cca 5.75% v roce 2010.

2009 Renewable Energy Directive – RED

SMĚRNICE EVROPSKÉHO PARLAMENTU A RADY 2009/28/ES

ze dne 23. dubna 2009

o podpoře využívání energie z obnovitelných zdrojů a o změně a následném zrušení směrnic 2001/77/ES a 2003/30/ES

(2009/28/EC) – RED, je v platnosti od 25/6/2009 a má za cíl:

- ▶ V roce 2020, 20% EU dodávek energie v EU bude pocházet z obnovitelných zdrojů. To mělo být včleněno do národních legislativ členských zemí do 5. prosince roku 2010. K tomu byly vypracovány národní akční plány a národní cíle.
- ▶ Specifické požadavky na dopravu – v roce 2020 – 10% paliva z obnovitelných zdrojů.
- ▶ Obsahuje odsouhlasené implicitní hodnoty pro jednotlivé články řetězce – viz. příloha V

- ▶ Důvody - č. 84
- ▶ „S cílem vyhnout se podpoře pěstování surovin pro biopaliva a biokapaliny tam, kde by to vedlo k vysokým emisím skleníkových plynů, by mělo být užití standardních hodnot pro pěstování omezeno na oblasti, kde může být tento účinek spolehlivě vyloučen.
- ▶ S cílem vyhnout se nadměrné administrativní zátěži by však členské státy měly stanovit národní či regionální průměrné hodnoty pro emise z pěstování, včetně emisí z používání hnojiv.“

- Státy EU jsou v různém stadiu implementace požadavků RED – pouze 3 země EU zapracovaly požadavky směrnice v termínu prosinec 2010.
- Navíc postupují různými směry (přístupy).
- Německo prosazuje databázi, kterou ostatní státy nepodporují.
- Anglie a Francie vyžaduje kontrolu všech farem (Německo 3%).
- O schválení požádalo více certifikačních schémat (ISCC patří k prvním).
- Hrozí navyšování byrokracie a válka systémů – mají se ovšem vzájemně uznávat po projednání a schválení EC.

Požadavky na udržitelnost jsou realitou a výrobci je musí splnit.

- Dne 1.1.2012 nabyl v ČR účinnosti § 3c zákona č. 221/2011 Sb., kterým se mění zákon č. 86/2002 Sb., o ochraně ovzduší. zákon č. 353/2003 Sb., o spotřebních daních.
- Nabytím účinnosti tohoto zákona vzniká povinnost prodejcům a dovozcům biomasy... vydávat k jednotlivým dodávkám biomasy, kapalných nebo plynných produktů určených k výrobě biopaliv nebo k dodávkám biopaliv doklady potvrzující splnění kritérií udržitelnosti.

Legislativa v ČR

Kritéria udržitelnosti lze rozdělit na dvě základní povinnosti.

- První povinností je prokázání původu biopaliva, kdy se musí doložit, že pěstováním biomasy pro výrobu biopaliva nebyla narušena biodiverzita.
- Druhou povinností je prokázání určité úspory emisí skleníkových plynů vyprodukovaných během celého životního cyklu biopaliva v porovnání s fosilní alternativou.

Založeno na německých předpisech a s ambicí stát se globální. Týká se produkce všech druhů (dle BGBl.I.S. 1234) energeticky využitelné biomasy.

BioKraft-NachV a BioSt-NachV definují udržitelnost na základě 2009/28/ES

(http://www.bmu.de/english/renewable_energy/downloads/doc/44655.php)

- Záměrem je transformovat požadavky EU předpisů pro potřeby certifikace.
- Udržení biodiverzity a uhlíkových zásob
- Potvrzení trvalé udržitelnosti produkce.
- Kontrola podmíněnosti (Cross Compliance), dotace, GAEC...
- Úspory produkce skleníkových plynů.
- Dodržování sociálních standardů.

- ▶ Spolkový úřad pro zemědělství a potraviny
- ▶ BLE
- ▶ www.ble.de

- schvaluje certifikační orgány
- kontroluje certifikační systémy
- vede databázi „NABISY“

Prokazování je požadováno jako podklad pro vyplácení pobídek a pro naplňování kvót biopaliv

- Minimální úspora skleníkových plynů 35% Od 1.1.2017 50%, 1.1.2018 60% (Změny určení půdy započítávat do úspor)
- Neovlivňovat biodiverzitu (lesy, chráněná území...)
- Nepěstovat na půdě s velkou zásobou uhlíku (mokřady, rašeliniště, lesní půda, stromy přes 5m výšky...)
- v EU navíc:
 - kontrola podmíněnosti (EC1782/200317), GAEC
- v Německu navíc:
 - Neničit louky s vysokou biologickou hodnotou
 - Doložit udržitelnost pro budoucnost (půda, voda, vzduch, ceny potravin, pravidla užívání půdy)

Ověřování plnění požadavků (audit) zahrnuje:

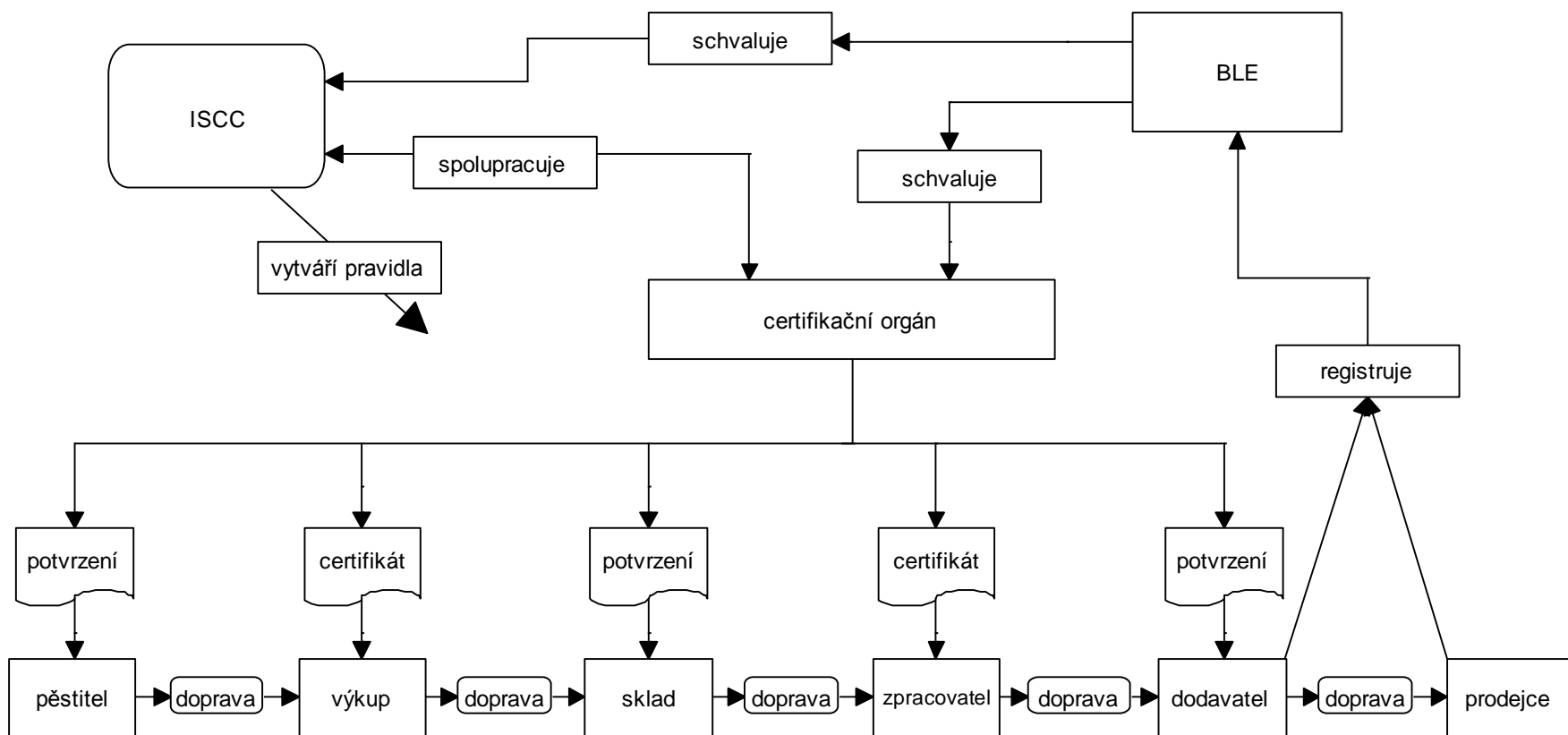


- Ověřování původu biomasy (...a požadavky na pěstitele)
- Trasovatelnost biomasy a biopaliv v celém produkčním a spotřebitelském řetězcem založená na hmotnostní bilanci.
- Hodnoty emisí skleníkových plynů (implicitní i vypočtené)

Výstupem z certifikačního auditu je certifikát platí jeden rok

Dozorový audit – do 6 měsíců od certifikačního, aby se ověřily požadavky, které nemohly být ověřeny při certifikačním auditu.

201 Postup certifikace a relevantní prvky dodavatelského řetězce



- ▶ Dokumenty jsou k dispozici na stránkách ISCC, některé ale pod „client login“

- 201 Základy systému
- 202 Požadavky na udržitelnost biomasy
- 203 Požadavky na sledovatelnost
- 204 Metody počítání hmotnostní bilance
- 205 Metody počítání emisí skleníkových plynů
- 206 Vydávání potvrzení o udržitelnosti
- 207 Risk management
- 25x Pravidla pro certifikační orgány, pravidla spolupráce s ostatními systémy...
- ▶ CHECKLISTY

- ▶ *Základní dokumenty jsou k dispozici - volně ke stažení na www.iscc-system.org*
- ▶ *Dokumenty obsahují kombinaci požadavků na systém a požadavků na ověřování systému. Dobré pro auditory, nepřehledné pro auditované.*
- ▶ *Procesy v dokumentech nejsou členěny podle umístění ve spotřebitelském řetězci. Hmotnostní bilance v prvním sběrném místě je popsána současně s hmotnostní bilancí u zpracovatele (esterifikace). Nepřehledné. (Checklisty - požadavky pro jednotlivé články řetězce se opakují).*
- ▶ *...jsou složité*
- ▶ *Nejsou česky.*
- ▶ *Jsou aktualizovány s bez upozornění.*

- Žadatel o certifikaci
 - Musí patřit do spotřebitelského řetězce.
 - Musí oslovit (BLE) schválený certifikační orgán (viz.: www.iscc-system.org).
 - Musí se správně (dle svého postavení v řetězci) registrovat u ISCC po dohodě s CO ale před provedením auditu.
 - BV pomáhá individuálně (přezkoumání požadavků zákazníka).

Občas jsou potíže se zařazením do spotřebitelského řetězce, není dokončena registrace u ISCC.

- Před auditem musí být k dispozici analýza nebezpečí aby se mohl určit rozsah navštívených farem a skladů.
- Podklady dodává auditovaný.
- Správnost posuzuje a rozhoduje auditor.

Nejasnosti ohledně toho co má být předmětem hodnocení rizik, v podstatě společná činnost auditora a auditovaného při prvním stupni auditu.

■ Audit farmy

- 3% farem v EU (5% mimo EU). Na základě analýzy rizik může být počet farem navýšen.

■ Požadavky na udržitelnost

- Žádná produkce na půdě s původně velkou biodiverzitou (chráněné oblasti, lesy, hodnotné louky po 1/1/2008)
- Žádná produkce na půdě s velkými zásobami dusíku (mokřiny, rašeliniště, trvalé lesní porosty po 1/1/2008)
- Řízení produkce biomasy udržitelným způsobem
- Prohlášení pěstitele na formuláři ISCC
- Sociální udržitelnost

- hospodaří na poli
- dodává biomasu
- odpovídá za dokumentaci péče o půdu
- odpovídá za dokumentaci k dodané biomase
- jako dodavatel udržitelné biomasy podepisuje prohlášení, které předává výkupu
- může být dobrovolně certifikován
- Audituje se udržitelnost a skleníkové plyny

Pro příjemce dotací bezproblémová návštěva. Diskuse – dokumentace – doklady.

- Sledovatelnost a hmotnostní bilance (spotřebitelský řetězec)
 - Sledovatelnost ve všech fázích výroby
 - Přehled o povoleném míchání udržitelných a neudržitelných produktů
 - Žádné směšování produktů které by vedlo k překročení povolených limitů emisí skleníkových plynů
 - Dodržování pravidel hmotnostní bilance a její evidence

Hlavní problém je v tom, že při počátečních auditech se audituje virtuální udržitelná biomasa. A virtuální záznamy (reporting, vzory potvrzení resp. Dodacích listů.)

- Biopaliva musí splňovat předepsané úspory
- Použít standardní (default) hodnoty (RDE/Bio-NachV), nebo provést individuální výpočet
- Při výpočtu postupovat podle pravidel (RDE/Bio-NachV)
- Doložit při auditu záznamy o produkci skleníkových plynů
- Zlepšuje se dostupnost podkladů pro výpočty – například www.biograce.net.

Prvky řetězce – výkup (první shromažďovací místo)

- První příjemce biomasy
- Obchoduje, nebo surový materiál dále zpracovává
- Posuzuje kvalitu a množství dodané biomasy
- Dokumentuje kvalitu a množství dodané biomasy a informuje pěstitele
- Audituje se Spotřebitelský řetězec a případně skleníkové plyny

Snadné pro držitele ISO/GMP... Často ale první certifikovaný systém - nedostatečná dokumentace systému, chybějící postupy a záznamy.

- Uskladňuje biomasu, meziprodukty, nebo produkty
- Může ale nemusí být součástí jiného prvku řetězce
- Vyplňuje prohlášení skladu
- Audituje se Spotřebitelský řetězec a případně skleníkové plyny

Problémy - DDD, metrologie, evidence spotřeb energií (pro GHG).

Není povoleno prodávat vývažky jako udržitelnou biomasu.

- Mlýn
- Cukrovar
- Rafinerie
- Lisovna
- Lihovar
- Úpravna...
- Audituje se Spotřebitelský řetězec a případně skleníkové plyny

- Prvek řetězce, který dodává biopaliva
 - ostatním dodavatelům
 - výrobcům energií z udržitelných zdrojů
 - výrobcům paliv
-
- Audituje se Spotřebitelský řetězec a případně skleníkové plyny

- přepravuje suroviny, meziprodukty, biopaliva
- Může ale nemusí zahrnovat skladování a/nebo obchodování
- NEAUDITUJE SE – přehled o dopravě má mít zpravidla příjemce materiálu

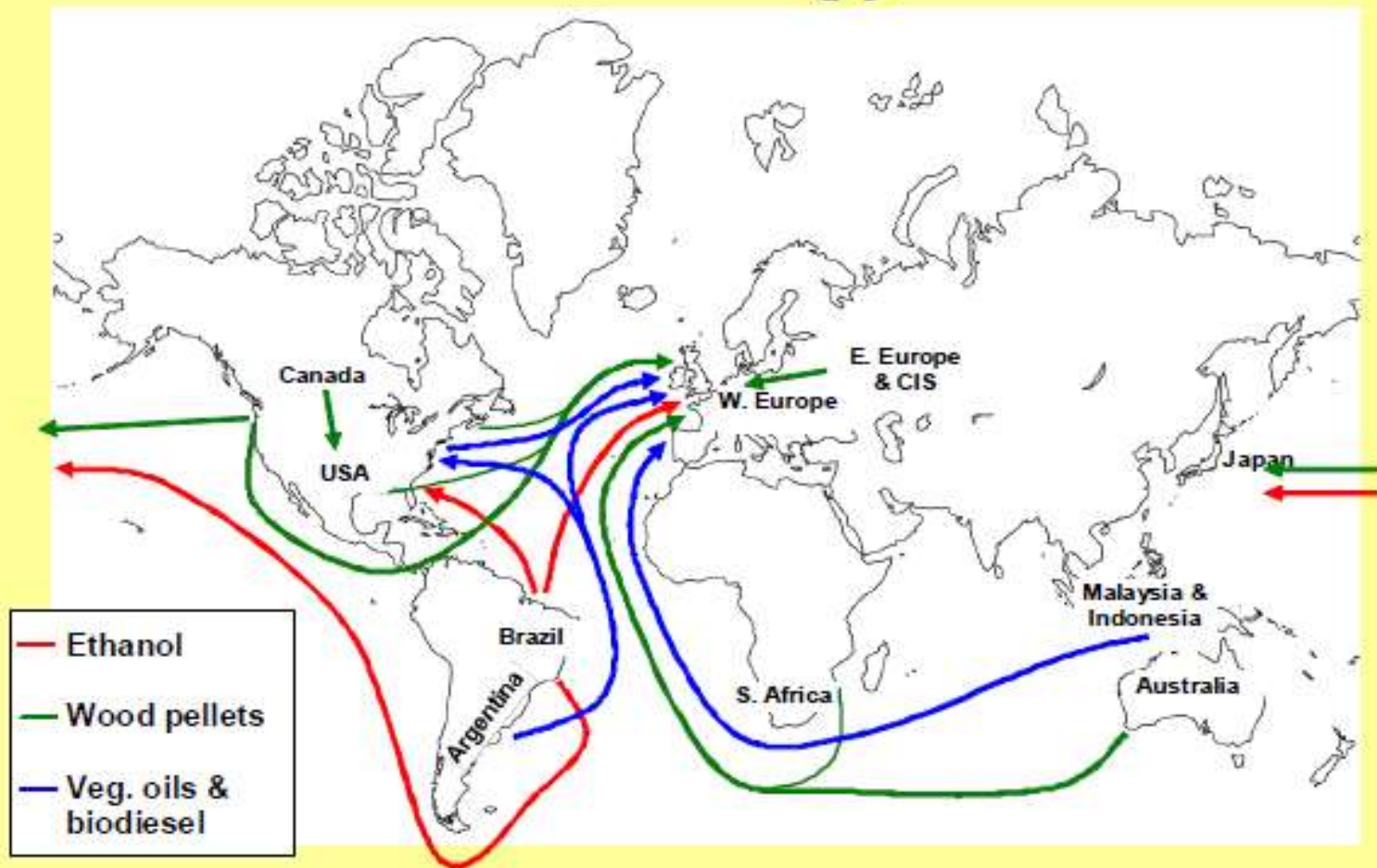
Požadavky na předávání spotřeby paliva, najetých kilometrů plný/prázdný mohou být pro dopravce nepříjemné

- Závod, který vyrábí paliva podle požadavků na obnovitelné zdroje energie
- Závod, který přidává biosložku do paliva
- Audituje se Spotřebitelský řetězec a případně skleníkové plyny

- Vydává poslední v řadě (dodavatel)
 - potvrzení o udržitelnosti nebo
 - částečné potvrzení o udržitelnosti
 - Musí vlastnit certifikát ISCC
 - Musí mít přístup k certifikátu předchozího článku v řetězci
 - Musí postupovat transparentně, dodržovat pravidla a vydávání a proces dokumentovat a podložit záznamy.
-
- <https://nabisy.ble.de/app/start>

3. Biofuel Market

Current bioenergy trade



Annual int. traded volumes of ethanol, biodiesel and wood pellets > 4 million tonnes in 2009 and increasing rapidly



4. Biofuel in the EU

Proč volit Bureau Veritas pro ISCC certifikaci?

- ▶ Jeden z mezinárodních leaderů v oboru.
- ▶ Disponuje kvalifikovanými auditory i ověřovateli. Pro oblast udržitelnosti, skleníkových plynů, manžerských systémů, spotřebitelského řetězce...
- ▶ Dobré, mezinárodně uznávané jméno Bureau Veritas zpřístupňuje cesty na mezinárodní trhy.
- ▶ Umožňuje kombinovat a rozšiřovat certifikace podle různých standardů.

Udržitelná biopaliva



Move Forward with Confidence





