

1 SWOT analýza

Jednotlivé silné a slabé stránky, příležitosti a ohrožení byly navrženy členy pracovní skupiny Realizačního programu BRO. Navrženým bodům pak byla přiřazována váha od 0 do 10, kde 0 znamená že daný bod nemá žádný význam a 10 znamená bod s mimořádnou důležitostí.

Z celkem osmnácti došlých hodnocení členů pracovní skupiny bylo vytvořeno pořadí jednotlivých bodů. Zároveň byla hodnocení podrobena jednoduché statistické analýze, která ukazuje, že u mnohých bodů byla velmi rozdílné hodnocení důležitosti mezi členy pracovní skupiny, což má za následek, že rozdíly mezi většinou hodnocení je možné považovat za statisticky nevýznamná.

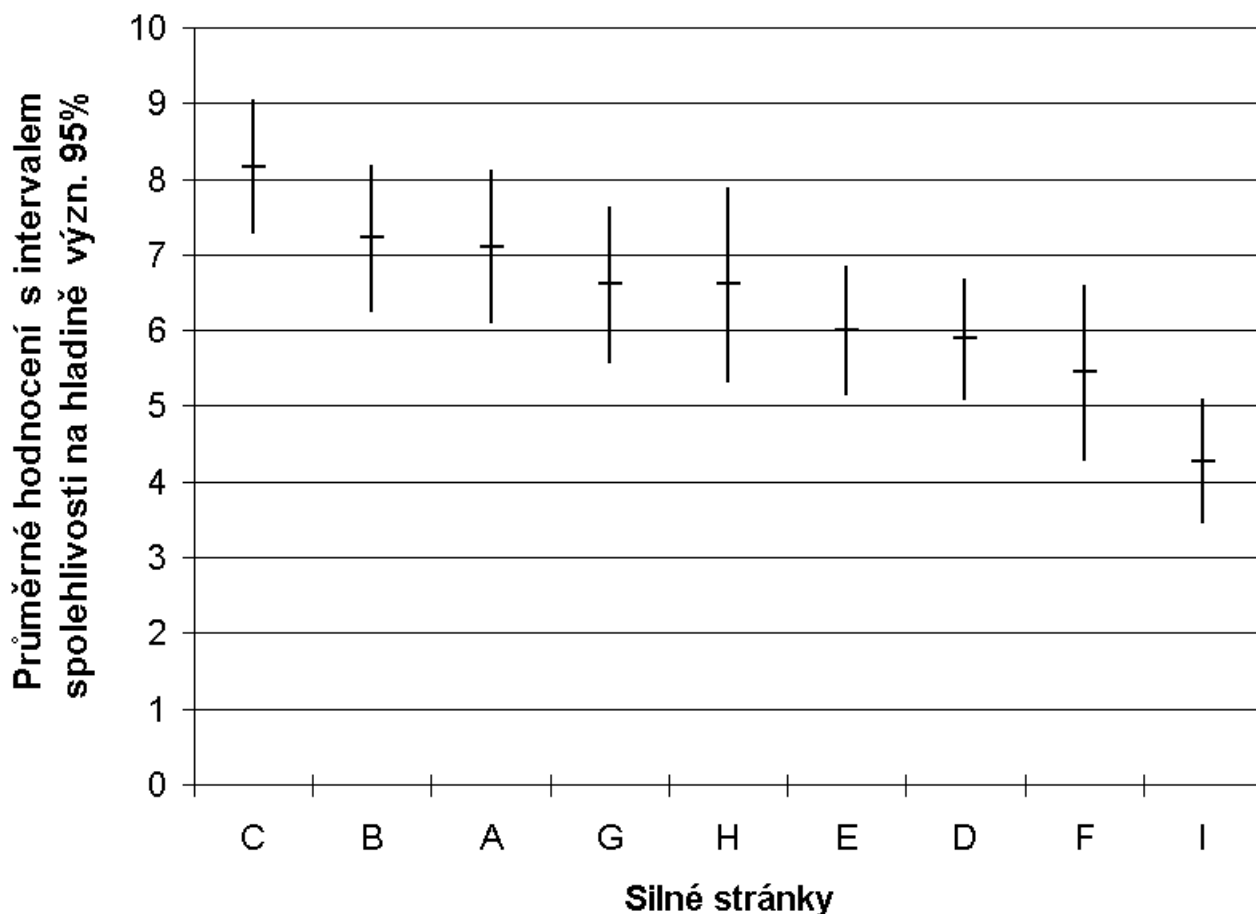
V jednotlivých tabulkách naleznete tyto sloupce:

A,B,C,...	Označení bodu	Poč	Počet nejčastějších hodnot
Min	Minimální hodnota	SmOd	Směrodatná odchylka
Max	Maximální hodnota	Rozp	Rozptyl
Mód	Nejčastější hodnota	Prům	Průměr

V grafu je pak zobrazen interval spolehlivosti jednotlivých hodnocení na hladině významnosti 95%.

1.1 Silné stránky

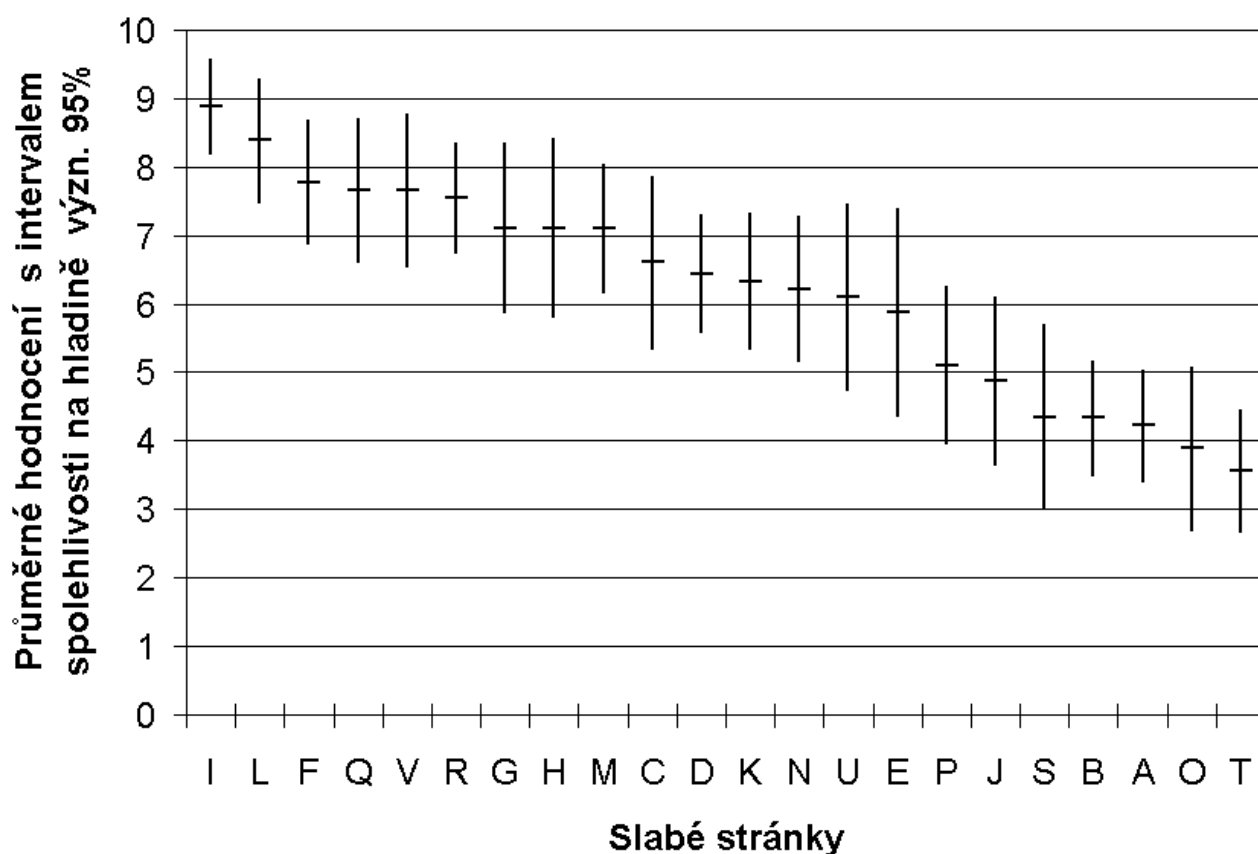
	Min	Max	Mód	Poč	SmOd	Rozp	Prům	Silná stránka
C	3	10	9	8	1,89	3,58	8,2	BRO je vhodný pro využití (materiálové i energetické)
B	3	10	10	4	2,07	4,28	7,2	tradice a technologická vyspělost v recyklaci papíru
A	3	10	8	5	2,18	4,77	7,1	tradice kompostování v ČR
G	1	10	8	5	2,21	4,90	6,6	existence vysokých škol s vhodnou specializací
H	2	10	10	4	2,77	7,68	6,6	ochota občanů ČR chovat se ekologicky
E	3	9	8	4	1,83	3,33	6,0	adaptabilita podnikatelského prostředí
D	0	8	6	7	1,70	2,88	5,9	existence vědeckovýzkumné základny
F	1	9	4	4	2,50	6,25	5,4	existence kapacity pro přímé energetické využití BRKO a složek z MBÚ jež nelze materiálově využít a kompostovat
I	0	8	5	5	1,76	3,09	4,3	členství ČR v CEPI (Svaz evropského papírenského průmyslu), který uzavřel dohodu s Evropskou komisí o recyklaci papíru v roce 2005 na úrovni 56 %



1.2 Slabé stránky

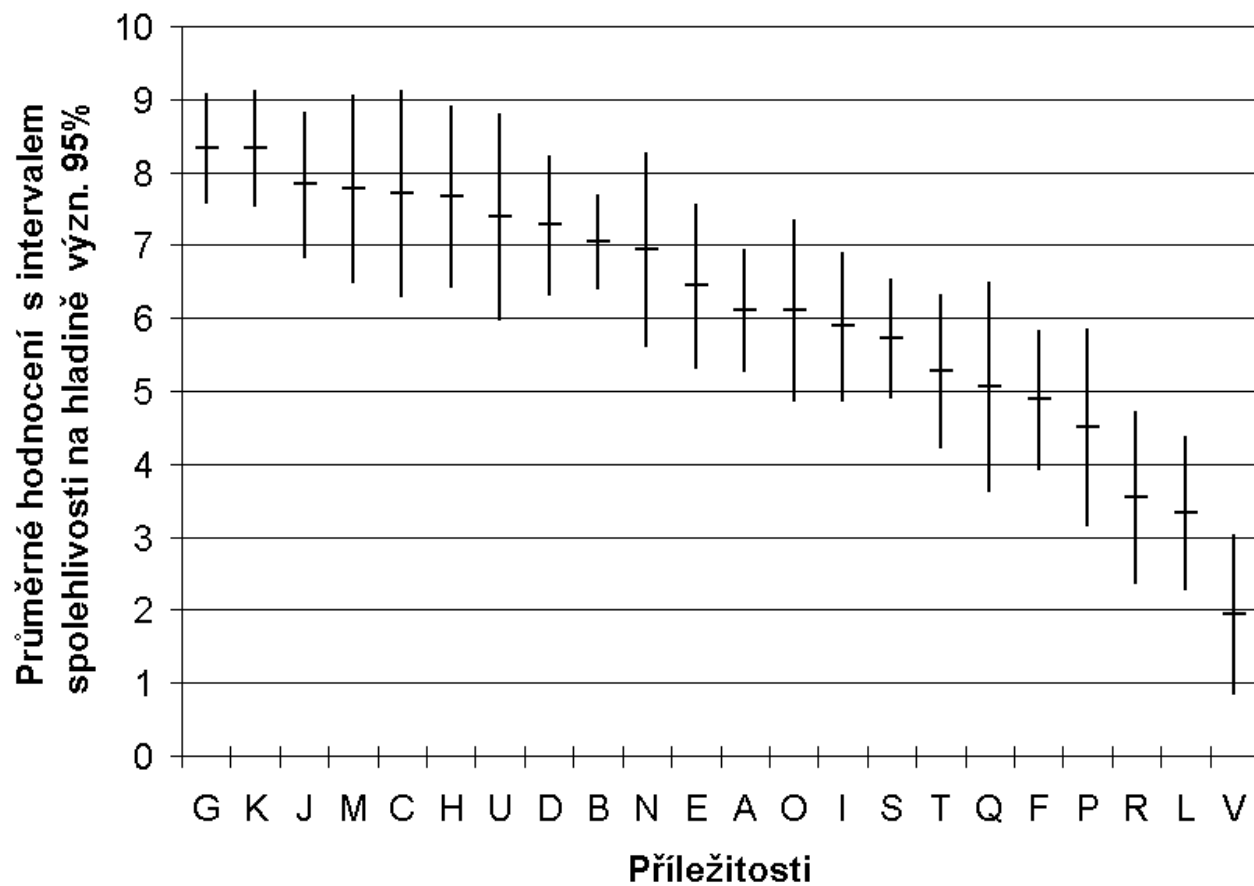
	Min	Max	Mód	Poč	SmOd	Rozp	Prům	Slabá stránka
I	5	10	10	10	1,49	2,21	8,9	neexistence surovinové koncepce státu v oblasti obnovitelných zdrojů
L	3	10	10	8	1,95	3,79	8,4	nedostatečné vymáhání existující legislativy
F	3	10	10	5	1,96	3,84	7,8	nedostatky v evidenci BRO
Q	4	10	10	7	2,26	5,11	7,7	neexistence finanční podpory ze strany státu (resortu zemědělství) pro aplikaci kompostů do zemědělství
V	2	10	8	5	2,40	5,78	7,7	nekoordinovaná a nepřehledná tvorba a schvalování koncepčních, právních a technických norem a dokumentů
R	3	10	6	5	1,74	3,02	7,6	nedostatečné zapojení ČIŽP při kontrolní činnosti nezákonného nakládání (skládkování) s BRO
G	1	10	9	5	2,69	7,21	7,1	nedostatečné vzdělávání, výchova a osvěta veřejnosti
H	0	10	10	4	2,83	7,99	7,1	absence systému ekologických daní
M	4	10	8	6	2,02	4,10	7,1	absence norem kompostů, které nejsou vedeny v režimu hnojiv
C	0	10	10	3	2,73	7,46	6,6	nedostatek výstupů pro porovnání jednotlivých metod z hlediska environmentálních vlivů
D	3	10	5	6	1,86	3,47	6,4	absence kompletního ekoauditů

K	1	9	7	6	2,13	4,56	6,3	rozptýlená vědeckovýzkumná základna a neexistence její koordinace a provázanosti s praxí
N	0	9	8	3	2,27	5,17	6,2	neexistence oficiálně uznaných technologií na zpracování odpadu jako druhotných surovin
U	0	10	5	4	2,94	8,65	6,1	neexistující kampaň na podporu domácích produktů
E	0	10	10	5	3,28	10,77	5,9	nejednotnost pojmů v oblasti BRKO
P	0	10	5	4	2,47	6,10	5,1	nedostatečné kapacity pro materiálové využití výstupů z MBT
J	0	9	6	5	2,56	6,57	4,9	nedostatečné definice enviromentálních externalit a internalit
S	0	10	5	6	2,85	8,11	4,4	růst vývozu vlákniny a zvyšování dovozu papírenských výrobků do ČR
B	0	7	4	4	1,80	3,22	4,3	nedostatek zkušeností s MBÚ
A	0	7	4	6	1,75	3,06	4,2	deficit znalostí technologického vybavení pro anaerobní zpracování
O	0	8	5	3	2,58	6,65	3,9	nedostatečné kapacity pro přímé energetické využití lehké frakce z MBÚ a BRKO, které nelze materiálově využít a kompostovat
T	0	5	5	8	1,80	3,25	3,6	technologické složení papírenského průmyslu



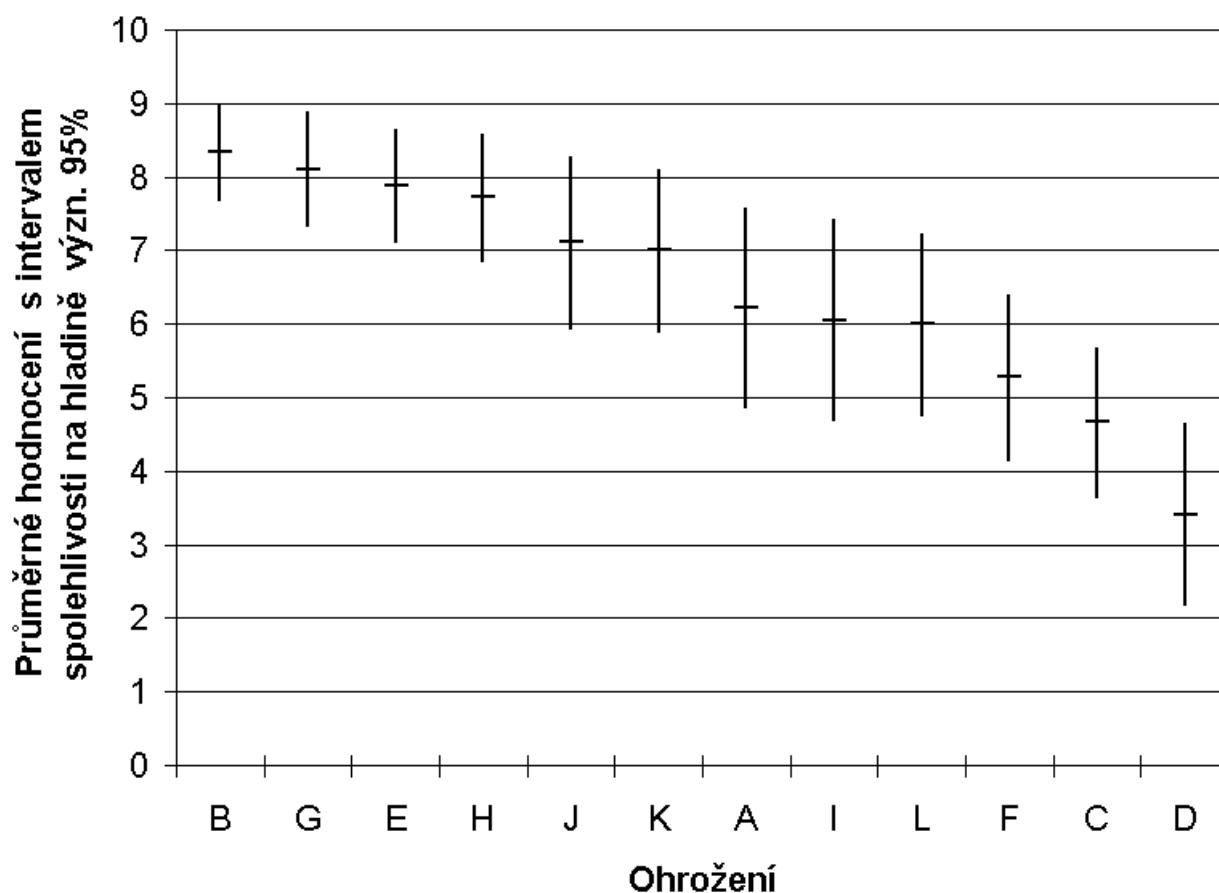
1.3 Příležitosti

	Min	Max	Mód	Poč	SmOd	Rozp	Prům	Slabá stránka
G	5	10	10	6	1,60	2,56	8,3	zapojení medií- veřejnoprávní TV (objektivní osvěta, dlouhodobá, cílená)
K	4	10	10	8	1,73	3,00	8,3	provázanost koncepčních dokumentů jednotlivých resortů
J	3	10	10	8	2,17	4,69	7,8	sjednocení výkonu státní správy
M	0	10	9	7	2,78	7,73	7,8	finanční podpora celého systému nakládání s BRO poskytovaná jednotlivými resorty
C	0	10	10	9	3,05	9,31	7,7	zavést legislativní opatření pro upřednostňování používání tuzemských kompostů u veřejných zakázek
H	0	10	10	7	2,69	7,22	7,7	zvýšit ceny skládkování
U	0	10	10	8	3,06	9,35	7,4	zavést separovaný sběr BRKO s využitím řady různých opatření nebo jejich kombinací
D	2	10	8	5	2,08	4,31	7,3	zkvalitnění výuky oboru odpadového hospodářství na všech stupních vzdělávacích zařízeních
B	5	10	6	6	1,39	1,94	7,1	přenos zkušeností o jednotlivých způsobech zpracování BRO ze států EU
N	0	10	10	4	2,88	8,27	6,9	využívání programů SFŽP
E	1	10	8	4	2,43	5,91	6,4	zvýšení prestiže odpadového hospodářství
A	3	9	5	5	1,79	3,21	6,1	možnost využití znalostí z anaerobního zpracování kalů z ČOV
O	0	10	7	4	2,69	7,21	6,1	omezení produkce BRO – např. materiálové náhrady papíru
I	0	9	6	5	2,21	4,88	5,9	lépe používat náklady (tj. součet ceny, poplatků, rezervy a nově navrhované jistiny)
S	2	9	5	5	1,76	3,09	5,7	zavedení minimalizace a recyklace do programu na snižování emisí skleníkových plynů – využití tohoto zdroje pro financování rozvoje tohoto odvětví – dle US EPA recyklací 1 tuny směsného odpadu dochází k redukci 0,8 MTCE – u papíru cca 0,6-0,7 MTCE
T	0	9	5	4	2,26	5,09	5,3	nové technologie k výrobě alternativních paliv z BRO, využívané ve skandinávských zemích
Q	0	10	5	5	3,10	9,61	5,1	prosazení recyklace BRKO v průmyslu (odpad podobný TKO). Ozelenění státní správy
F	2	9	6	5	2,05	4,21	4,9	práce nevládních organizací
P	0	10	8	4	2,91	8,47	4,5	využití direct mailingu pro reklamu (papír pro reklamní letáky je navíc dovážen, jeho složení dle omezených informací je takové, že nehoří)
R	0	9	5	5	2,54	6,47	3,6	tvorba pracovních míst s jednoduchou obsluhou, která chybí
L	0	8	1	4	2,26	5,11	3,3	vyhlášení soutěže o nejlepší technologii na zpracování BRO
V	0	7	0	9	2,29	5,23	1,9	drtiče kuchyňských odpadů (je to nejen ohrožení, ale v určitých případech příležitost)



1.4 Ohrožení

	Min	Max	Mód	Poč	SmOd	Rozp	Prům	Slabá stránka
B	5	10	8	6	1,41	2,00	8,3	nezajištění odbytu výstupů z jednotlivých technologických procesů zpracování BRO
G	5	10	10	6	1,70	2,88	8,1	problematika trhů a odbytišť pro materiály získané z toku BRKO
E	5	10	10	5	1,66	2,77	7,9	nedůvěra a nezájem o kompost z BRKO (nelze garantovat kvalitu)
H	4	10	9	5	1,88	3,53	7,7	vznik většího množství nekvalitních kompostů, jejichž využití bude problematické
J	1	10	7	4	2,54	6,43	7,1	nevyváženost, nekonceptnost či neprovázanost finančních podpor nakládání s BRO z různých zdrojů (fondy EU, dotační tituly jednotlivých rezortů atd.)
K	2	10	8	4	2,40	5,78	7,0	tlak různých lobby
A	2	10	2	4	2,92	8,51	6,2	neexistence komplexního řešení papíru (třídění a využití)
I	1	10	10	4	2,95	8,72	6,1	nediferencované a nepromyšlené zvyšování poplatků za skládkování bude mít nežádoucí efekty pro ŽP a zdraví lidí v jiných sektorech
L	0	10	5	4	2,67	7,11	6,0	platební nekázeň subjektů zapojených do systému nakládání s BRO a špatná vymahatelnost pohledávek
F	0	9	5	5	2,45	5,98	5,3	ustanovení POH ČR s 55 % recyklace všech odpadů do roku 2012 a 50 % materiálového využití komunálních odpadů
C	0	10	4	6	2,19	4,78	4,7	ohrožení zdraví lidí a ŽP při nevhodném nakládání s BRO
D	0	9	3	4	2,59	6,71	3,4	drtiče kuchyňských odpadů



1.5 Závěry

Ze statistického vyhodnocení vyplývá, že pouze u několika základních bodů existuje téměř jednotný názor. U ostatních bodů je již těžké určit jejich důležitost, jelikož rozptyl vyplývající z dosti odlišného hodnocení jednotlivými odborníky je příliš velký.

1.5.1 Silné stránky

Hlavními silnými stránkami využívání BRO jsou pestré možnosti jeho využití, tradice ve využívání těchto odpadů, dostatek kvalifikovaných lidí a ochota občanů zapojit se do systému využívání těchto odpadů.

1.5.2 Slabé stránky

V slabých stránkách se objevují nedostatky legislativního charakteru, zejména však v návaznosti na vymáhání a naplňování legislativy. Jako problematická je viděna evidence BRO. Požadována je podpora využívání kompostů a rovněž „ekologizace“ daní.

1.5.3 Příležitosti

Jako hlavní příležitosti pro zlepšení stavu využívání BRO jsou zejména lepší osvěta, zvýšení provázanosti koncepčních dokumentů a sjednocení výkonu státní správy. Významné jsou však také ekonomických opatření ve formě dotací, zvýšení ceny skládkování, apod.

1.5.4 Ohrožení

Hlavní ohrožení využívání BRO jsou v oblasti odbytu výstupů z recyklace BRO. Souvisejí zejména

s nestabilizovaným trhem zejména u kompostů.